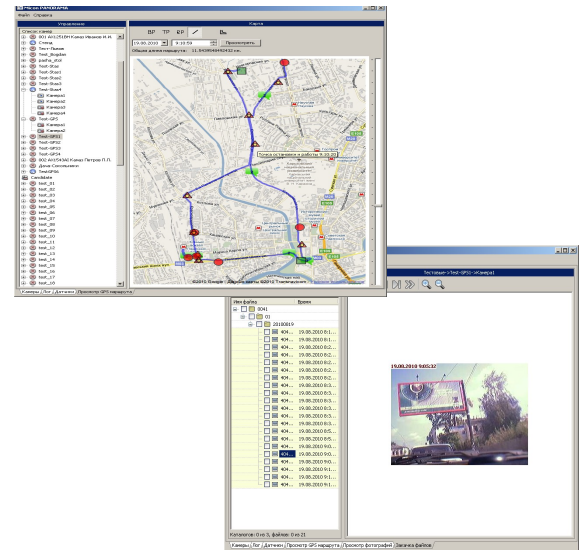




надежный контроль за работой машин

2 варианта системы контроля:

- «ЭКОНОМНЫЙ» (на базе «MiCON S55»)
- «максимальный» (на базе «MiCON GPS»)



Вариант - «максимальный» (на базе MiCON GPS)

- On-line контроль транспорта (GSM/GPRS).
- Визуальный контроль (1 или 2 фото камеры) работы автомобиля в реальном времени: окружающей территории, кабины
- Отображение и анализ маршрутов движения транспортных средств на электронной карте (GPS / ГЛОНАСС)
- Определение реального (фактического) пробега

может быть дополнен датчиками:

- расхода топлива
- работы двигателя,
- подъема кузова.

Вариант - «ЭКОНОМНЫЙ» (на базе MiCON S55)

- Визуальный послерейсовый контроль работы автомобиля и окружающей территории (1 фото камера)
- ПЛОМБИРУЕМЫЙ регистратор (SD карта до 32 Гбайт)
- прочный АНТИВАНДАЛЬНЫЙ корпус камеры

